



### Caractéristiques

Servez une vaste sélection de desserts glacés tels que d'épais laits glacés et smoothies, avec l'assurance d'offrir des produits laitiers à une température sécuritaire. Tirez directement deux saveurs ou mélangez les arômes pour plus de variété.

### Cylindre de refroidissement

Deux, 7 pintes (6.6 litres)

### Réservoir à mélange

Deux, 20 pintes (18.9 litres). Réfrigéré pour maintenir la température du mélange sous 41°F (5°C).

### Témoins lumineux

Si l'appareil n'a plus de mélange, le voyant lumineux Mix Out (Épuisement du mélange) s'allume et l'appareil se ferme automatiquement pour éviter tout dommage. Moins d'un demi-litre (0.5 litre) est laissé dans le réservoir lorsque le système « MIX OUT » est activé.

### Contrôles de l'état solide

Le contrôle Thermistor surveille avec précision la température pour maintenir une qualité constante.

### Poignée de tirage

La poignée de tirage rend plus facile la distribution du produit en pressant deux poignées ensemble.

### Éjection rapide du produit

Les batteurs sont conçus pour éjecter rapidement le produit afin de servir le client dans un délai plus court. Servez une portion de 16 onces (473 ml) en environ 3 secondes.

### Couvercle du réservoir en plastique

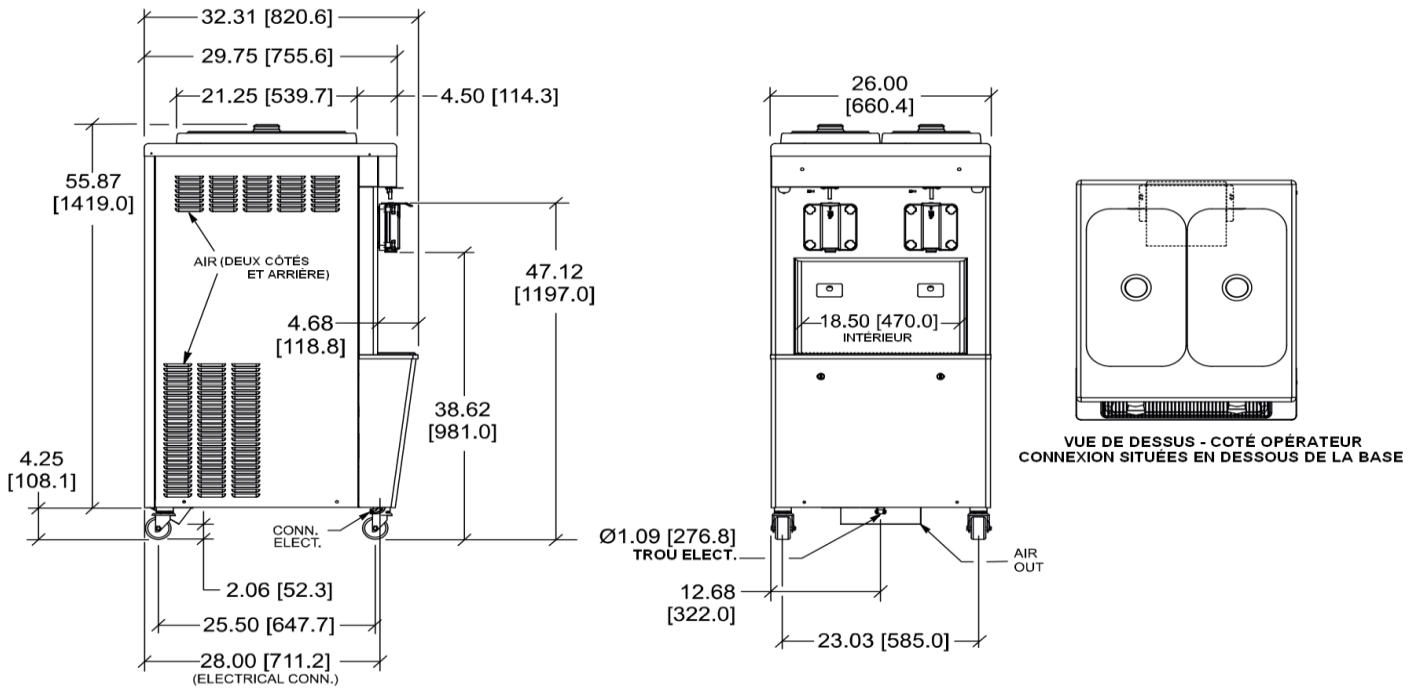
Le couvercle durable en plastique du réservoir conserve sa forme durant plusieurs années d'utilisation.

#### Distributeur Autorisé

4750, rue Bourg, Saint-Laurent, QC H4T 1J2  
T : 514.735.3627 F : 514.735.9860 1.888.829.5672  
2022, rue Lavoisier, local 202, Ste-Foy, QC G1N 4L5  
T : 418.659.7170 F : 418.659.3682  
[www.bazinet-taylor.ca](http://www.bazinet-taylor.ca)

ISO 9001:2008  
Registered Firm





LES CHIFFRES ENTRE CROCHETS EST INDIQUÉ EN MILLIMÈTRES/LES DIMENSIONS DÉCIMALES ET FRACTIONNAIRES SONT ÉGALES À PLUS OU MOINS 1/16 POUCE [1.5 MM]

Poids	lb.	Kgs.
Net	580	263.1
Emballé	673	305.3
Volume	Pi. Cu.	M. Cu.
Volume	41.1	1.1
Dimensions	Po.	mm.
Largeur	26	660
Profondeur	32-3/8	822
Hauteur	55-7/8	1418
Dégagement	4-1/4	108

\*Montée sur des roulettes standard

Électricité	Taille de fus.	Amp. Circ.	Pôles (P)	
	Maximum	Minimum	Fils (F)	
208-230/60/3 Air	35	30	3P	4F
220-240/50/3 Air	25	22	3P	4F
200/50/3 Eau	35	30	3P	4F
380-415/50/3 Air	15	16	4P	5F

(Pour de l'information précise sur l'électricité, toujours vous référez à l'étiquette sur l'unité)

## Spécifications

### Électricité

Une connexion électrique dédiée est requise. Consultez la charte électrique pour connaître les exigences appropriées. Fabriquée pour être branchée de façon permanente. Consultez le distributeur Taylor de votre région pour les spécifications du fil électrique et de la prise murale afin de répondre aux codes locaux en vigueur.

### Moteur de batteur

Deux, 1.5 HP

### Système de réfrigération

Deux, approximativement 9 500 BTU/h, R404A. (Les BTU peuvent varier selon le compresseur utilisé).

### Refroidie à l'air

Un minimum de 3" (76 mm) de tous les côtés. Le dégagement minimum doit permettre d'assurer une circulation adéquate de l'air pour des performances optimales.

### Options

- Ensemble de protection caoutchouté (bumper kit)

Des recherches continues résultent en des améliorations permanentes alors ces spécifications sont sujettes à changements sans préavis.



#### Distributeur Autorisé

4750, rue Bourg, Saint-Laurent, QC H4T 1J2  
 T : 514.735.3627 F : 514.735.9860  
 1.888.829.5672  
 2022, rue Lavoisier, local 202, Ste-Foy, QC G1N 4L5  
 T : 418.659.7170 F : 418.659.3682  
 www.bazinet-taylor.ca



750 N. Blackhawk Blvd.  
 Rockton, Illinois 61072  
**800-255-0626**  
 Phone 815-624-8333 Fax 815-624-8000  
 www.taylor-company.com  
 info@taylor-company.com